

QUALITY - FUNCTIONALITY - DESIGN - RELIABILITY

**NIEMANN**

**PRODUCER OF FURNITURE  
COMPONENTS FOR DESIGN-ORIENTED  
FURNITURE MANUFACTURERS.**

**МЕБЕЛЬНЫЕ КОМПОНЕНТЫ  
ДЛЯ ПРОИЗВОДСТВА МЕБЕЛИ,  
МЕБЕЛЬНЫХ ФАСАДОВ  
И ИНДИВИДУАЛЬНО  
ЗАПРОЕКТИРОВАННЫХ  
ИНТЕРЬЕРОВ.**



**QUALITY - FUNCTIONALITY - DESIGN - RELIABILITY -  
THESE ARE NIEMANN'S GUIDELINES!**

On the basis of its long appliance orientated know-how, Niemann specializes in the development of customized solutions. This strong customer orientation requires a continuous observation of market trends especially regarding the latest developments in processing technique, color or design. Customers can take competitive advantages from Niemann's high quality standards, short lead times, adherence to delivery times and professional logistics.

**КАЧЕСТВО - ФУНКЦИОНАЛЬНОСТЬ - ДИЗАЙН - НАДЕЖНОСТЬ -  
ВОТ ОСНОВНЫЕ ПРЕИМУЩЕСТВА ПРОДУКТОВ КОМПАНИИ**

Благодаря большому опыту, полученному в течение многих лет деятельности фирмы на различных рынках, Niemann специализируется на разработке индивидуальных решений. Сильная ориентация на клиента требует постоянного мониторинга рыночных тенденций, учитывая при этом последние разработки в области технологий производства, цветов и образцов. Высокое качество продуктов, соблюдение сроков поставки и профессиональная логистика – вот основные преимущества, которыми каждый день пользуются потребители продуктов под этим брендом.



# NIEMANN

## Niemann is..

**EXPERIENCE** — 6 generations and 185 years in production furniture components.

**PRODUCT DEVELOPMENT** — constant striving to improve the products and processes of their production. Three active patents and the Prestige Line of products that are not available anywhere else.

**IDEAS** — 5 factories and 25 agents with permanent sales structures in more than 50 countries. Such a wide network is a source of inspiration and experience both in terms of products and trends, as well as marketing and sales strategies.

**PRESENCE IN POLAND** — thanks to the warehouse and production in Poland, we perfectly combine German Know-How with such flexibility necessary on the Polish market.

## Niemann - это..

**ОПЫТ** — 6 поколений и 185 лет в производстве мебельных компонентов.

**РАЗРАБОТКА ПРОДУКТА** — постоянное стремление улучшить продукты и их процессы производства. Три активных патента и линия продуктов Prestige Line, которую не встретите больше нигде.

**ИДЕИ** — 5 производственных предприятий и 25 агентов с постоянными структурами продажи более чем в 50 странах. Такая широкая сеть позволяет строить свои собственные стратегии продажи и маркетинга, а разнообразие продуктов — это источник вдохновения и современные тенденции.

**ПРИСУТСТВИЕ В ПОЛЬШЕ** — благодаря складу и производству в Польше мы прекрасно сочетаем немецкое "Know-how" с так необходимой на нашем рынке эластичностью.

# ACRYLUX

Boards covered with high gloss ABS / PMMA 0.7-1 mm laminate, additionally the acrylix sheet is covered with hard coat which provides very high resistance.

- **ACRYLUX PREMIUM X**

– our standard product manufactured on high quality melamine faced MDF substrate. Back side finished with white melamine. (Boards marked with X).

- **ACRYLUX ECO**

– boards manufactured on more economic Polish MDF substrate. Back side finished in painted white. (Boards marked with K).

Доски покрыты ламинатом с высоким глянцем ABS / PMMA 0.7-1 мм. Кроме того, на лист Acrylux нанесено твердое покрытие, которое обеспечивает очень высокий уровень сопротивляемости внешнему воздействию

- **ACRYLUX PREMIUM X**

– наш стандартный продукт, изготовленный на высококачественной плите МДФ с меламиновым покрытием. Задняя сторона покрыта белым меламином. (Такая плита обозначена буквой X).

- **ACRYLUX ECO**

– плиты, изготовленные на более экономичном польском заменителе плиты МДФ. (Задняя сторона окрашена в белый цвет. Плита обозначена буквой K).

**Resistance to scratches,  
mechanical damage,  
chemical agents and  
UV radiation.**

**The perfect depth of color**

**Устойчивость  
к царапинам,  
механическим  
повреждениям,  
химическим веществам  
и УФ-излучению.**

**Идеальная глубина  
цвета**

**ACRYLUX PREMIUM X / ECO**

ARCTIC WHITE 6000X / 6000K	WHITE 1994X / 1994K	
KREMOWY 7496X / 7496K	YELLOW 7497X / 7497K	LIGHT GREY 85384X / 85384K
GREY 85383X / 85383K	DARK GREY 85382X / 85382K	CAPPUCINO 7498X / 7498K
EARTH BROWN 6300X / 6300K	ORANGE 9133X / 9133K	RED 3362X / 3362K
DARK RED 3369X / 3369K	VIOLETT 4548X / 4548K	BLACK 8421X / 8421K
WHITE METALLIC 11035X / 11035K	LIGHT GREY OXYD 4473X NA ZAMÓWIENIE	SILVER METALLIC 8636X / 8636K
KUBANIT METALLIC 7408X / 7408K	ANTHRAZIT METALLIC 8855X / 8855K	BLACK METALLIC 8427X / 8427K

**DIMENSIONS**  
РАЗМЕР 2800 × 1250 mm

**THICKNESS**  
ТОЛЩИНА 19 mm (standard)  
6–48 mm to order

**SUBSTRATE**  
ОСНОВА MDF / МДФ

⚠ AVAILABLE TILL 31/12/2018

★ NEW

## ACRYLUX 0.5

Boards covered with high gloss ABS / PMMA 0,5 mm laminate. Perfectly smooth surface and standard scratch resistance.

Доски покрыты ламинатом ABS / PMMA толщиной 0,5 мм с высоким глянцем. Отличаются идеально гладкой поверхностью и стандартной устойчивостью к царапинам.



DIMENSIONS  
РАЗМЕР

2800 × 1250 mm

THICKNESS  
ТОЛЩИНА

18,5 mm (standard)  
6–48 mm to order

SUBSTRATE  
ОСНОВА

MDF / МДФ, chipboard to order

Good price

Industry  
and investments

Хорошая цена

Промышленность  
и инвестиции

# ACRYLUX MAT

Boards based on acrylic laminate in super matt finish.

Плиты на основе акрилового ламината с суперматовой отделкой.



DIMENSIONS РАЗМЕР	2800 × 1250 mm
THICKNESS ТОЛЩИНА	19 mm (standard) 6–48 mm to order
SUBSTRATE ОСНОВА	MDF / МДФ

**Resistance to scratches, mechanical damage, chemical agents and UV radiation.**

**Устойчивость к царапинам, механическим повреждениям, химическим веществам и УФ-излучению.**

# POLYGLOSS

Niemann has developed its own technique by which polyester films are being mounted onto wood-based materials and achieve more than 85 Gloss. Thin coat of PET foil can be put on MDF or chipboards making them gloss. Back side in solid color. The foil is UV-resistant and also highly scratch resistant.

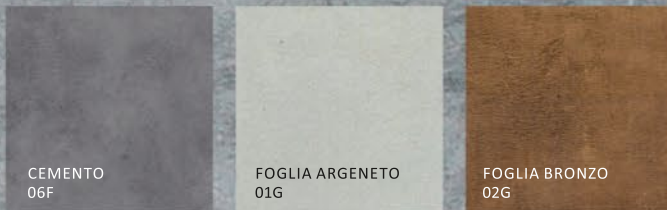
Благодаря технологии, разработанной фирмой Niemann, плита покрыта пленкой PET, благодаря чему степень глянца достигает > 85 Gloss. Покрытие может быть нанесено как на плиту МДФ, так и ДСП. Обратная сторона обработана в цвет лицевого покрытия. Пленка является устойчивой к УФ-излучению, а также обладает высокой устойчивостью к истиранию.



**Industrial accents  
in furniture  
and interiors**

**Промышленные  
акценты в мебели  
и интерьерах**

**STONE AND CONCRETE  
КАМЕНЬ И БЕТОН**



**Inspired by Nature  
Вдохновение от природы**

**Perfectly matched edges  
Available in gloss and matt**

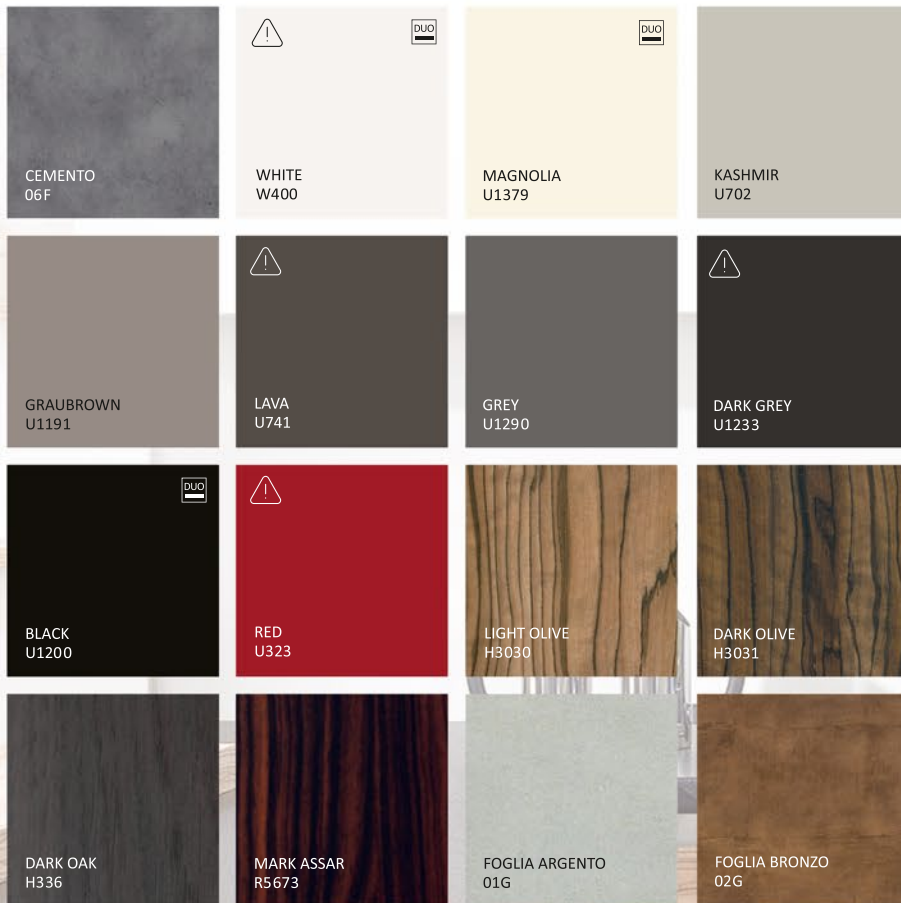
**Идеальное соответствие кромки  
в глянцевой и матовой версии**

**The widest  
range of colors**

**Easy to process  
and maintain**

**Matching edges**

**POLYGLOSS (2800-2655 × 1030 mm)**



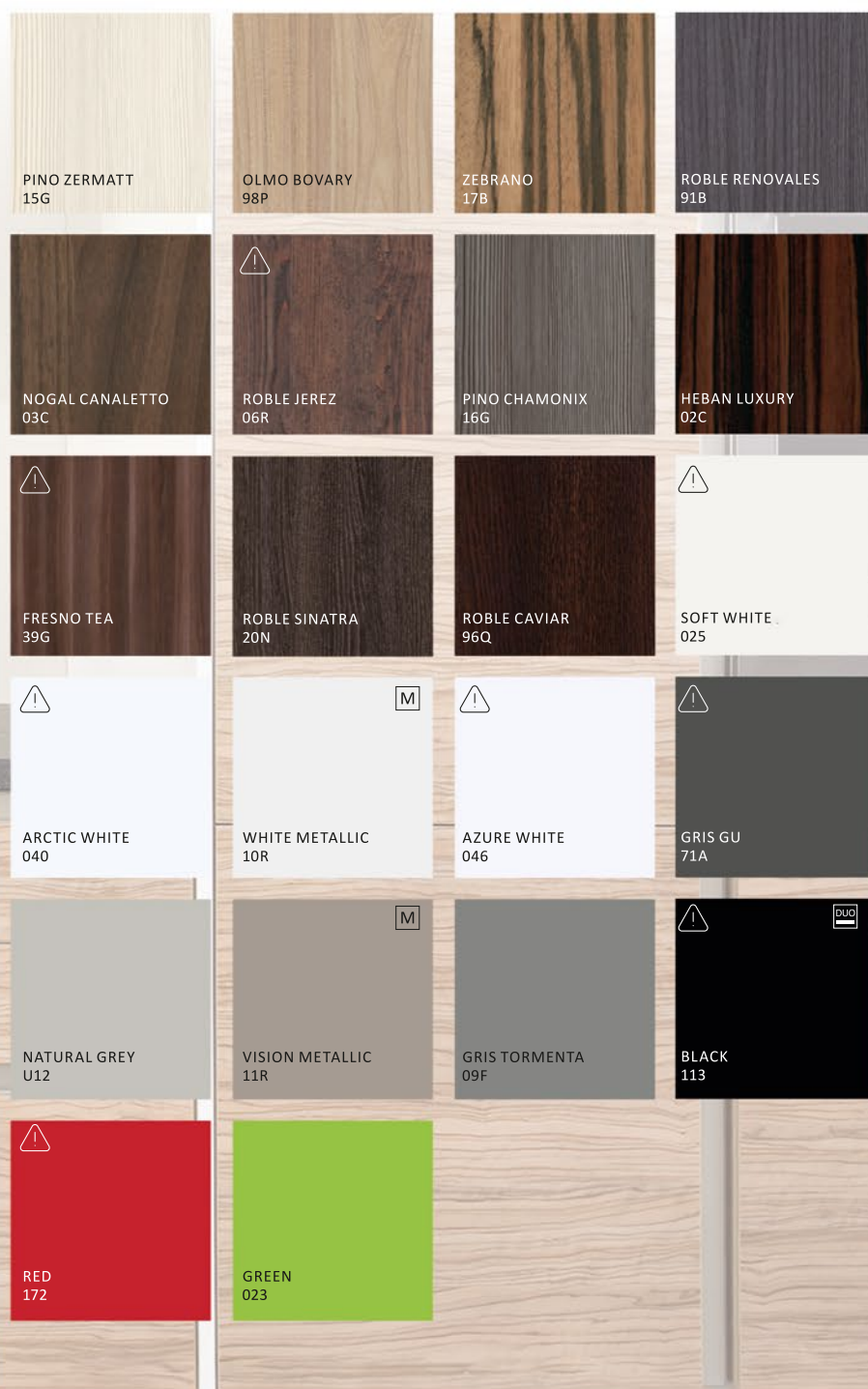
Лучшее цветовое предложение

Выгодное использование и производство

Подбор соответствующей кромки



## POLYGLOSS „4 x 9“ (2800 x 1220 mm)



DIMENSIONS  
РАЗМЕР 2800 x 1250 mm, 2655 x 1030 mm, 2800 x 1220 mm

THICKNESS  
ТОЛЩИНА 18 mm

SUBSTRATE  
ОСНОВА MDF

 WHILE STOCK LAST

 NEW

# PIANOVO

Pianovo Super-matt boards meets the current demand for elegant matt surfaces. The surface is scratch and fingerprint resistant. Comparing to traditional matt boards, Pianovo has distinctive satin in touch surface.

Плита Pianovo супермат – это идеальный вариант для тех, кто предпочитает мебель с матовым покрытием. Эти плиты отличаются интересной цветовой гаммой, устойчивы к царапинам и «отпечаткам пальцев».

**High resistance**

**Can be use with  
Polygloss (matched colors)**

**Высокий уровень  
устойчивости**


**Возможность соединения  
с плитами Polygloss**



DIMENSIONS  
РАЗМЕР 2800 × 1030 mm, 2655 × 1030 mm

THICKNESS  
ТОЛЩИНА 19 mm

SUBSTRAT  
ОСНОВА MDF

 AVAILABLE WHILE STOCKS LAST

# POLYGLOSS DECOR

Boards with unique decors. There are 2 possibilities based on one color – gloss with chrome pattern and matt with gloss pattern.

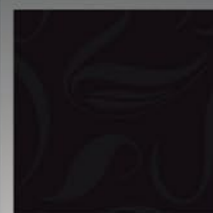
Плиты с добавлением уникального серебряного, блестящего или матового декора. Плиты серии Decor предоставлены в 2 вариантах: блестящие с серебряными декорами и блестящие с матовыми декорами.

**Designed for  
individual projects.**

**Предназначен для  
индивидуальных  
проектов.**



ICE WHITE FLOWER  
U1027 F



BLACK FLOWER  
U1200 F



ICE WHITE FLASH  
U1027 DFL



BLACK FLASH  
U1200 DFL



ICE WHITE RAIN  
U1027 DR



BLACK RAIN  
U1200 DR

DIMENSIONS  
РАЗМЕР 2655 × 1030 mm

THICKNESS  
ТОЛЩИНА 19 mm

SUBSTRATE  
ОСНОВА MDF / МДФ

# FOLD IT

"Fold it" technology - involves precise milling of the backside and folding to a 90 degree angle. As a result, you get the perfect edge and synchronized woodgrains.

Технология «Fold it» – это точное фрезерование задней поверхности плиты и складывание ее под углом 90 градусов. В результате чего получается идеальный край и синхронизированный древесный цвет.

**The solution to the problem of edge banding wide elements.**

**Perfectly thickened tops or table legs.**

**Решение проблемы оклейки кромкой широких элементов.**

**Идеально оклеены утолщенные столешницы или ножки стола.**



**NIEMANN**  
*Prestige line*

### **Prestige Line by Niemann**

Exclusive selection of boards and fronts , produced only by Niemann Moebelteile.  
The collection includes the following products:

Эксклюзивные плиты и фасады, производство которых осуществляется только фирмой Niemann Moebelteile. В состав Prestige Line by Niemann входят следующие продукты:

- Kristall / Kristall Satina
- Kristall Zero-Edge
- Pianovo Metal
- Alu / Stal
- Leather
- Mirror Pet



# KRISTALL

New quality in high gloss products. Depth of glass, easy to process and maintain and safe (unbreakable) Kristall fronts, comparing to glass fronts are lighter and can be processed like furniture board.

Новое качество в глянцевых продуктах. Глубина стекла, простота в обработке и обслуживании, безопасный (не бьющийся) фасад Кристалл.

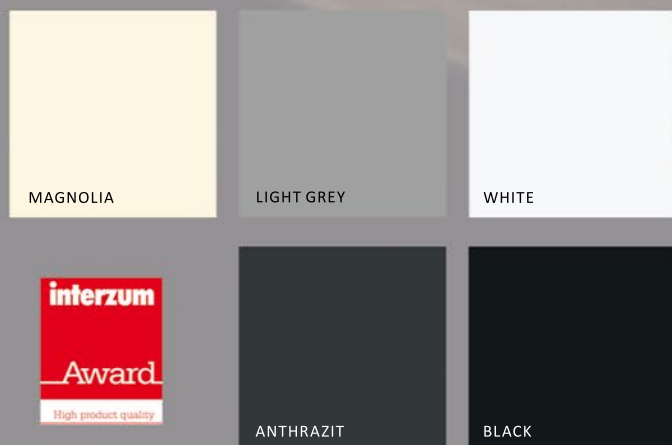
**KRISTALL SATINA** – matt-finished surface.

**KRISTALL SATINA** – плита с матовой отделкой поверхности

# ZERO EDGE

Unique edge bending technology, allowing to get the exact imitation glass front. The edge band is hidden under the edge of the laminate that makes it invisible when looking from the front.

Уникальная технология, которая дает возможность получить идеальную имитацию зеркала. Кромка идеально «прячется» под слоем нанесенного ламината, благодаря чему она невидима с фасада плиты.



DIMENSIONS  
РАЗМЕР      2800 × 1250 mm

THICKNESS  
ТОЛЩИНА      19 mm

SUBSTRATE  
ОСНОВА      MDF

# PIANOVO METAL

Boards covered with 0.074 mm PET laminate with anodized metal microlayer. In addition to the standard surface, there is also Used Look and Crumble finish.

Плиты, покрытые ламинатом и фольгой ПЭТ толщиной 0,074 мм с анодированным металлическим микрослоем.

В дополнение к стандартной поверхности также используется отделка в виде «изношенного» и «покрошенного» металла.



DIMENSIONS РАЗМЕР	2800 × 1030 mm, 2655 × 1030 mm
----------------------	--------------------------------

THICKNESS ТОЛЩИНА	19 mm
----------------------	-------

SUBSTRATE ОСНОВА	MDF / МДФ
---------------------	-----------

Matched edges

Easy to process  
and maintain

More resistant and  
cheaper from metal

Подбор кромки

Простота в обработке  
и пользовании

Более стойкий  
и дешевый материал,  
чем металл

# ALU / STAL

**ALUCOLOR** – covered on both sides 0.5 mm aluminum, based on chipboard. Available in brown, with a structure.

**ALUMINIUM** – covered on both sides 0.5 mm natural aluminum.

**BRUSHED STEEL** – covered on both sides HPL finished with a thin layer of steel.

The boards are covered with UV lacquer, increasing scratch resistance.

**ALUCOLOR** – плита, покрытая с обеих сторон слоем 0,5 мм алюминия, основа ДСП. Доступен в коричневом цвете, со структурой.

**АЛЮМИНИЙ** – покрыт с обеих сторон пленкой 0,5 мм с нанесением тонкого слоя натурального алюминия.

**СТАЛЬ** – покрыта с обеих сторон HPL, покрыта тонким слоем стали.

Плиты покрыты УФ-лаком, что повышает устойчивость к царапинам.



ALUCOLOR	2800 × 1250 × 19 mm
ALUMINIUM АЛЮМИНИЙ	3050 × 1250 × 19 mm
BRUSHED STEEL СТАЛЬ	2440 × 1220 × 19 mm
SUBSTRATE ОСНОВА	ДСП

## Natural materials

## The highest quality

## Натуральные материалы

## Высочайшее качество

# КОЖА LEATHER

**LEATHER** – Boards covered with natural leather.  
Textured surface.

**IMITATION** – Boards covered with PVC layer  
imitating natural leather.

**КОЖА** – плиты покрытые натуральной кожей.  
Текстурированная поверхность.

**ИМИТАЦИЯ** – плиты покрыты слоем ПВХ,  
имитирующим натуральную кожу.



DIMENSIONS  
РАЗМЕР 2800 × 1250 mm

THICKNESS  
ТОЛЩИНА 19 mm

SUBSTRATE  
ОСНОВА MDF / МДФ

**Complete color  
repetitiveness**

**High UV resintance**

**Полная  
повторяемость цвета**

**Высокая устойчивость  
к УФ-излучению**

# MIRROR ЗЕРКАЛО

The board is covered with 0.5 mm mirror laminate. Reflects as in mirror, resistant for scratches. Matched edges available.

Плита покрыта 0,5 мм фольгой ПЭТ с нанесением тонкого слоя хрома. Идеальная имитация зеркального отражения, устойчивость к царапинам. В наличии имеется кромка в соответствующем цвете.

DIMENSIONS РАЗМЕР	2800 × 1250 mm
THICKNESS ТОЛЩИНА	18,5 mm
SUBSTRATE ОСНОВА	MDF / МДФ

**Lightweight  
and unbreakable**

**Easy in process**

**Легкий  
и небьющийся**

**Простота  
в пользовании**

POLYGLOSS										
TYPE	INDEX	NAME	THICKNESS	SIZE	LAMINATE	EDGE	SUBSTARE	BACK	BOARD WEIGHT	
<b>ACRYLUX</b>										
ECO (K) / PREMIUM (X)	6000K / 6000X	Arctic White	18,7	2800 × 1250		0,7-1,0			52,6	
	1982K / 1982X	Ice White	18,7	2800 × 1250		0,7-1,0			52,6	
	1994K / 1994X	White	18,7	2800 × 1250		0,7-1,0			52,6	
	7496K / 7496X	Creame	18,7	2800 × 1250		0,7-1,0			52,6	
	7497K / 7497X	Yellow	18,7	2800 × 1250		0,7-1,0			52,6	
	7498K / 7498X	Cappucino	18,7	2800 × 1250		0,7-1,0			52,6	
	85384K / 85384X	Light Grey	18,7	2800 × 1250		0,7-1,0			52,6	
	85468K / 85468X		18,7	2800 × 1250		0,7-1,0			52,6	
	3362K / 3362X	Red	18,7	2800 × 1250		0,7-1,0			52,6	
	3369K / 3369X	Dark Red	18,7	2800 × 1250		0,7-1,0			52,6	
	4548K / 4548X	Violet	18,7	2800 × 1250		0,7-1,0			52,6	
	6300K / 6300X	Earth Brown	18,7	2800 × 1250		0,7-1,0			52,6	
	8421K / 8421X	Black	18,7	2800 × 1250		0,7-1,0			52,6	
	85382K / 85382X	Dark Grey	18,7	2800 × 1250		0,7-1,0			52,6	
	85383K / 85383X	Grey	18,7	2800 × 1250		0,7-1,0			52,6	
	9133K / 9133X	Orange	18,7	2800 × 1250		0,7-1,0			52,6	
	11035K / 11035X	White Metallic	18,8	2800 × 1250		0,7-1,0			52,6	
	4473K / 4473X	Oxyd (to order)	18,8	2800 × 1250		0,7-1,0			52,6	
	7408K / 7408X	Kubanit	18,8	2800 × 1250		0,7-1,0			52,6	
	8427K / 8427X	Black Metallic	18,8	2800 × 1250		0,7-1,0			52,6	
8636K / 8636X	Silver	18,8	2800 × 1250		0,7-1,0			52,6		
8855K / 8855X	Anthrazit	18,8	2800 × 1250		0,7-1,0			52,6		
ACRYLUX 0,5 / 0,5 PLUS	9511 / 9511 PLUS	White	18,5	2800 × 1250	0,5				52,6	
	A501 / A501 PLUS	Ice White	18,5	2800 × 1250	0,5				52,6	
	A503 / A503 PLUS	Creame	18,5	2800 × 1250	0,5				52,6	
	9900 / 9900 PLUS	Black	18,5	2800 × 1250	0,5				52,6	
	A515 / A515 PLUS	Red	18,5	2800 × 1250	0,5				52,6	
	A504 / A504 PLUS	Grey	18,5	2800 × 1250	0,5				52,6	
<b>POLYGLOSS</b>										
POLYGLOSS	W400	White (till stocks last)	18	2655 × 1030	0,074	23 × 1,0	MDF		39,3	
	U1200	Black	18	2655 × 1030	0,074	23 × 1,0	MDF		39,3	
	U1290	Grey	18	2655 × 1030	0,074	23 × 1,0	MDF		39,3	
	U1233	Dark Grey	18	2655 × 1030	0,074	23 × 1,0	MDF		39,3	
	U1027	Ice White	18	2655 × 1030	0,074	23 × 1,0	MDF		39,3	
	U1379	Magnolia	18	2655 × 1030	0,074	23 × 1,0	MDF		39,3	
	U1191	Graubrown	18	2655 × 1030	0,074	23 × 1,0	MDF		39,3	
	R5673	Markassar	18	2655 × 1030	0,074	23 × 1,0	MDF		39,3	
	U702	Kashmir	18	2800 × 1030	0,074	23 × 1,0	MDF	melamine, front color	41,5	
	U323	Red (till stocks last)	18	2800 × 1030	0,074	23 × 1,0	MDF		41,5	
	U741	Lava (till stocks last)	18	2800 × 1030	0,074	23 × 1,0	MDF		41,5	
	H3030	Light Olive	18	2800 × 1030	0,074	23 × 1,0	MDF		41,5	
	H3031	Dark Olive	18	2800 × 1030	0,074	23 × 1,0	MDF		41,5	
	H336	Dark Oak	18	2800 × 1030	0,074	23 × 1,0	MDF		41,5	
	01G	Argenetto Stone	19	2800 × 1030	0,074	23 × 1,0	MDF		41,5	
	02G	Foglia Bronzo	19	2800 × 1030	0,074	23 × 1,0	MDF		41,5	
	06F	Cemento	19	2850 × 1030	0,074	23 × 1,0	MDF		41,5	
	„4 × 9“	046	Azure White (till stocks last)	18	2800 × 1250	0,074	23 × 1	MDF		50,4
		25	Soft White (till stocks last)	18	2800 × 1250	0,074	23 × 1	MDF		50,4
		113	Black (till stocks last)	18	2800 × 1250	0,074	23 × 1	MDF		50,4
23		Green	18	2800 × 1220	0,074	23 × 1	MDF		50,4	
02C		Ebano Luxury	18	2800 × 1220	0,074	23 × 1	MDF		50,4	
03C		Nogal Canaletto	18	2800 × 1220	0,074	23 × 1	MDF		50,4	
40		Arctic White (till stocks last)	18	2800 × 1220	0,074	23 × 1	MDF		50,4	
06R		Roble Jerez (till stocks last)	18	2800 × 1220	0,074	23 × 1	MDF		50,4	
09F		Gris Tormenta	18	2800 × 1220	0,074	23 × 1	MDF		50,4	
10R		White Metallic	18	2800 × 1220	0,074	23 × 1	MDF	melamine, front color	50,4	
11R		Vision Metallic	18	2800 × 1220	0,074	23 × 1	MDF		50,4	
15G		Pino Zermatt	18	2800 × 1220	0,074	23 × 1	MDF		50,4	
16G		Pino Chamonix	18	2800 × 1220	0,074	23 × 1	MDF		50,4	
172		Red (till stocks last)	18	2800 × 1220	0,074	23 × 1	MDF		50,4	
17B		Zebrano	18	2800 × 1220	0,074	23 × 1	MDF		50,4	
20N		Roble Sinatra	18	2800 × 1220	0,074	23 × 1	MDF		50,4	
22G			18	2800 × 1220	0,074	23 × 1	MDF		50,4	
39G		Fresno Tea (till stocks last)	18	2800 × 1220	0,074	23 × 1	MDF		50,4	
71A		Gris GU (till stocks last)	18	2800 × 1220	0,074	23 × 1	MDF		50,4	
91B		Roble Renovales	18	2800 × 1220	0,074	23 × 1	MDF		50,4	
96Q	Roble Caviar	18	2800 × 1220	0,074	23 × 1	MDF		50,4		
98P	Olmo Bovary	18	2800 × 1220	0,074	23 × 1	MDF		50,4		
U12	Natural Grey	18	2800 × 1220	0,074	23 × 1	MDF		50,4		

\*till stocks last

SUPERMAT										
typ	index	nazwa	grubość [mm]	wymiary płyt [mm]	grubość laminatu [mm]	obrzeże [mm]	baza	lewa strona	waga płyty	
ACRYLUX-MAT	11082M	Arctic White	18,6	2800 × 1250	0,7-1,0	23 × 1,0	MDF		52,6	
	1982M	Ice White	18,6	2800 × 1250	0,7-1,0	23 × 1,0	MDF		52,6	
	7496M	Creame	18,6	2800 × 1250	0,7-1,0	23 × 1,0	MDF		52,6	
	7498M	Cappuccino	18,6	2800 × 1250	0,7-1,0	23 × 1,0	MDF	painted white/ melamine white	52,6	
	85468M	Light Grey	18,6	2800 × 1250	0,7-1,0	23 × 1,0	MDF		52,6	
	85383M	Grey	18,6	2800 × 1250	0,7-1,0	23 × 1,0	MDF		52,6	
	8421M	Black	18,6	2800 × 1250	0,7-1,0	23 × 1,0	MDF		52,6	
	7408M	Kubanit	18,6	2800 × 1250	0,7-1,0	23 × 1,0	MDF		52,6	
	8855M	Anthrazit	18,6	2800 × 1250	0,7-1,0	23 × 1,0	MDF		52,6	
PIANOVO	H3030	Light Olive	18	2800 × 1030	0,074	22 × 1,0	MDF		41,5	
	H3031	Dark Olive	18	2800 × 1030	0,074	22 × 1,0	MDF		41,5	
	H336	Dark Oak	18	2800 × 1030	0,074	22 × 1,0	MDF		41,5	
	H3710	Carini Walnuss	18	2800 × 1030	0,074	22 × 1,0	MDF		41,5	
	H3730	White Walnuss	18	2800 × 1030	0,074	22 × 1,0	MDF		41,5	
	H3991	Beech	18	2800 × 1030	0,074	22 × 1,0	MDF		41,5	
				18	2800 × 1030	0,074	22 × 1,0	MDF		41,5
		U708	Light Grey	18	2800 × 1030	0,074	22 × 1,0	MDF		41,5
		U732	Grey	18	2800 × 1030	0,074	22 × 1,0	MDF		41,5
		U741	Lava	18	2800 × 1030	0,074	22 × 1,0	MDF		41,5
		U961	Graphite	18	2800 × 1030	0,074	22 × 1,0	MDF		41,5
		U975	Slate-grey	18	2800 × 1030	0,074	22 × 1,0	MDF	melamine, solid front color	41,5
		U999	Black (till stocks last)	18	2800 × 1030	0,074	22 × 1,0	MDF		41,5
		W1100		18	2800 × 1030	0,074	22 × 1,0	MDF		41,5
		W930 / U1027		18	2800 × 1030	0,074	22 × 1,0	MDF		41,5
		R5673	Markassar	18	2655 × 1030	0,074	22 × 1,0	MDF		39,3
		U1191	Greybrown	18	2655 × 1030	0,074	22 × 1,0	MDF		39,3
		U1200	Black (till stocks last)	18	2655 × 1030	0,074	22 × 1,0	MDF		39,3
		U1233	Grey (till stocks last)	18	2655 × 1030	0,074	22 × 1,0	MDF		39,3
		U1379	Manolia (till stocks last)	18	2655 × 1030	0,074	22 × 1,0	MDF		39,3
		W400	White (till stocks last)	18	2655 × 1030	0,074	22 × 1,0	MDF		39,3
		O1G	Foglia Argeneto	18	2800 × 1030	0,074	23 × 1,0	MDF		41,5
		O6F	Cemento	18	2800 × 1030	0,074	23 × 1,0	MDF		41,5
	PRESTIGE LINE									
	KRISTALL									
	KRISTALL	KG01	White	20	2800 × 1250	2		MDF		56
		KG02	Crema	20	2800 × 1250	2		MDF	PEARL MATT	56
		KG03	Black	20	2800 × 1250	2	19*1,0 ("ZERO EDGE")	MDF	MELAMINE, FRONT COLOR	56
		KG04	Light Grey	19	2800 × 1250	2		MDF		53,2
		KG05	Anthrazit	19	2800 × 1250	2		MDF		53,2
	PIANOVO METAL									
	PIANOVO METAL	M01	Chrome	18	2800 × 1220	0,074	22 × 1,3	MDF	grey melamine	50,4
		M02	Copper (also Used Look and Crumble)	18	2800 × 1220	0,074	22 × 1,3	MDF	grey melamine	50,4
M03		Steel (also Used Look and Crumble)	18	2800 × 1220	0,074	22 × 1,3	MDF	grey melamine	50,4	
M04		Titan (also Used Look and Crumble)	18	2800 × 1220	0,074	22 × 1,3	MDF	grey melamine	50,4	
M06		Gold (also Used Look and Crumble)	18	2800 × 1220	0,074	22 × 1,3	MDF	grey melamine	50,4	
LEATHER										
BONDED LEATHER		Beige	19	2800 × 1250	1	ABS color	MDF		53,2	
		Carmel	19	2800 × 1250	1	i structure	MDF	melamine, front color	53,2	
		Black	19	2800 × 1250	1	matched 23*1,0 / aluminium 22*1,0	MDF		53,2	
		Dark Brown	19	2800 × 1250	1		MDF		53,2	
ALU / STAL										
ALU / STAL		Alucolor	19	2800 × 1250	0,5	23 × 1,3 / 22 × 1,0	chipboard	aluminium 0,5	59,8	
		Aluminium	19	3050 × 1250	0,5	22 × 1,0	chipboard		65,1	
		Stainless Steel	19	2440 × 1220	0,5	23 × 1,3	chipboard	HPL	50,9	
MIRROR PET										
MIRROR PET			18,5	2800 × 1250	0,5	23 × 0,6	MDF	white melamine	53,2	

INNE									
LEATHER									
LEATHER IMITATION		Mexico Black	19	2800 × 1250	1,2		MDF	white melamine	53,2
		Texas Black	19	2800 × 1250	1,2		MDF	white melamine	53,2

\*do wyczerpania zapasów

**FOLLOW US!**  
**Следуйте за нами!**



Did you make an interesting furniture from our boards?  
Send us a photo!

Вы уже сделали интересную мебель из наших плит?  
Отправьте нам фото!

[info@niemannpolska.pl](mailto:info@niemannpolska.pl)



**Niemann Polska Sp. z o.o. - All rights reserved.**

Rekcin, Spacerowa 16, 83-010 Straszyn

tel. +48 58 341 80 32

[info@niemannpolska.pl](mailto:info@niemannpolska.pl)

[www.niemannpolska.pl](http://www.niemannpolska.pl)

